

# Argus 3 Pro

Αποκτήστε ασφάλεια χωρίς καλώδια οπουδήποτε την χρειάζεστε με την Argus 3 Pro, μια κάμερα ασφαλείας που λειτουργεί με μπαταρία ή ηλιακή ενέργεια, με προβολέα κίνησης και σειρήνα. Δείτε τι συμβαίνει σε ανάλυση 2K Super HD, απολαύστε έγχρωμη νυχτερινή όραση και σταματήστε το έγκλημα πριν συμβεί.

## 1. Προδιαγραφές



1	Προβολέας
2	Κατάσταση LED
3	6 LED υπερύθρων
4	Φακός
5	Αισθητήρας φωτός ημέρας
6	Ενσωματωμένο μικρόφωνο
7	Ενσωματωμένος αισθητήρας κίνησης PIR



1	Κουμπί επαναφοράς
2	Διακόπτης τροφοδοσίας
3	Υποδοχή κάρτας Micro SD
4	Βραχίονας
5	LED κατάστασης μπαταρίας
6	Θύρα Micro USB
7	Ηχείο

## Φωτεινή ένδειξη κατάστασης

Φωτεινή κατάσταση	ένδειξη	Κατάσταση κάμερας
Κόκκινο φως		Η σύνδεση Wi-Fi απέτυχε
Μπλε φως		Επιτυχής σύνδεση Wi-Fi
Αναβοσβήνει		Κατάσταση αναμονής
Ενεργό		Κατάσταση εργασίας

## 2. Εγκατάσταση και εγκατάσταση

### Ρύθμιση της κάμερας

Τι περιέχει το κουτί

**Σημείωση:** Το περιεχόμενο του πακέτου μπορεί να διαφέρει και να ενημερώνεται με διαφορετικές εκδόσεις και πλατφόρμες, παρακαλούμε λάβετε τις παρακάτω πληροφορίες μόνο για αναφορά. Και το πραγματικό περιεχόμενο του πακέτου υπόκειται στις τελευταίες πληροφορίες στη σελίδα πώλησης του προϊόντος.

Argus 3 Pro



Argus 3 Pro\*1



Καλώδιο USB\*1



Οδηγός γρήγορης



Βάση ασφαλείας\*1



Βάση στήριξης\*1



Πρότυπο τοποθέτησης\*1



Αυτοκόλλητο επιτήρησης\*1



Πακέτο βιδών\*1



Βελόνα Επαναφοράς \*1




Λουράκι\*1

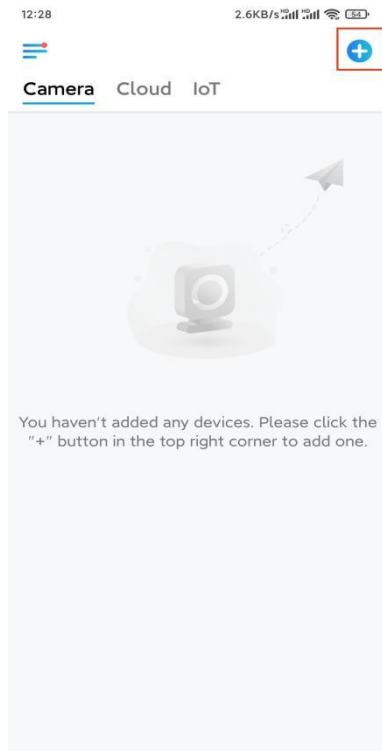
## Ρύθμιση της κάμερας στην εφαρμογή

Ακολουθήστε τα παρακάτω βήματα για να κάνετε την αρχική ρύθμιση για τις κάμερες που λειτουργούν με μπαταρία μέσω της εφαρμογής Reolink App.

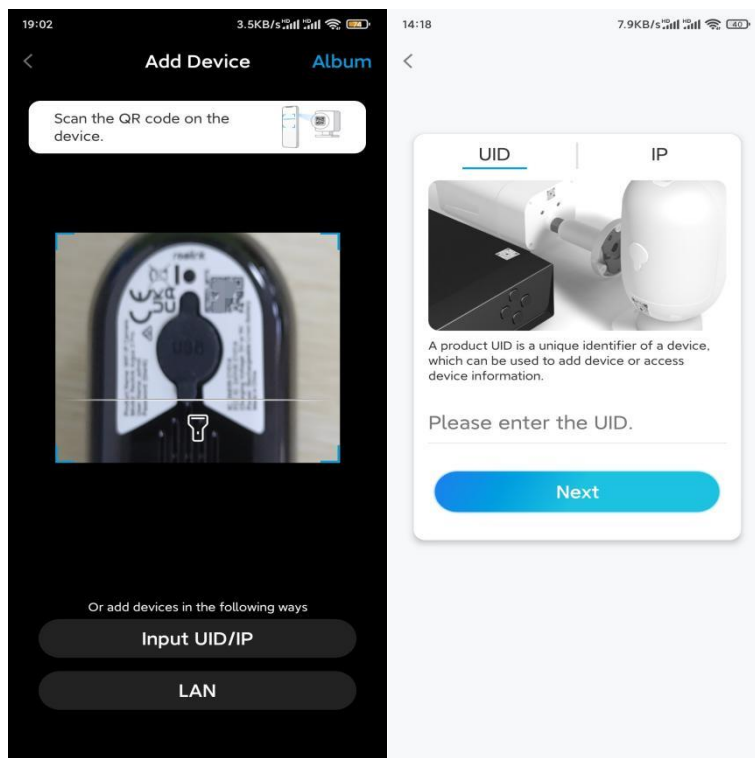
**Βήμα 1.** Ενεργοποιήστε την κάμερα. Θυμηθείτε να ενεργοποιήσετε το διακόπτη τροφοδοσίας της κάμερας πριν από την αρχική ρύθμιση, εκτός από τα Argus 2 και Argus Pro. Μετά από έναν ήχο εκκίνησης, θα ακούσετε έναν **επαναλαμβανόμενο ήχο Ding** ή μια **φωνητική προτροπή**.

**Σημείωση:** Η φωνητική προτροπή που θα ακούσετε μπορεί να είναι "Καλώς ήρθατε στη Reolink, παρακαλώ εγκαταστήστε την εφαρμογή Reolink και σαρώστε τον κωδικό QR στην κάμερα" στις πολύγλωσσες εκδόσεις ή "παρακαλώ εκτελέστε την εφαρμογή Reolink, προσθέστε την κάμερα και ρυθμίστε την".

**Βήμα 2.** Πατήστε το εικονίδιο  στην επάνω δεξιά γωνία για να ξεκινήσετε την αρχική ρύθμιση.

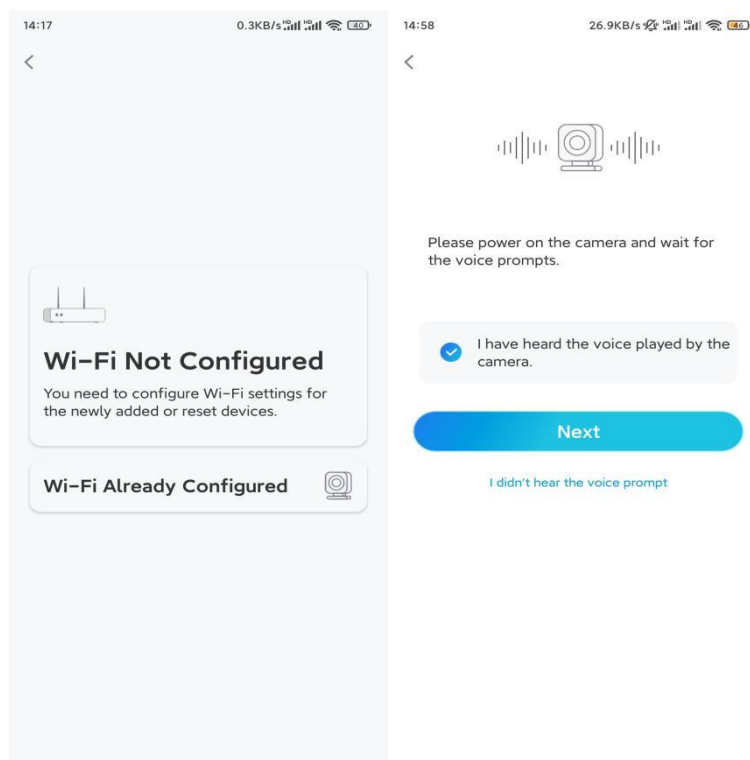


**Βήμα 3.** Σαρώστε τον κωδικό QR στο πίσω μέρος της κάμερας. Μπορείτε να πατήσετε το κουμπί με την ένδειξη **Φως** για να ενεργοποιήσετε έναν φακό όταν ρυθμίζετε την κάμερα σε σκοτεινό περιβάλλον. Εάν το τηλέφωνο δεν ανταποκριθεί, πατήστε **Εισαγωγή UID/IP** και στη συνέχεια πληκτρολογήστε χειροκίνητα το UID (16ψήφιοι χαρακτήρες κάτω από τον κωδικό QR της κάμερας). Στη συνέχεια, πατήστε **Επόμενο**.



**Βήμα 4.** Επιλέξτε **Wi-Fi δεν έχει ρυθμιστεί**. Εάν ακούσετε μια φωνητική προτροπή που

αναπαράγεται από την κάμερα, επιλέξτε το αντίστοιχο και, στη συνέχεια, πατήστε **Επόμενο**.

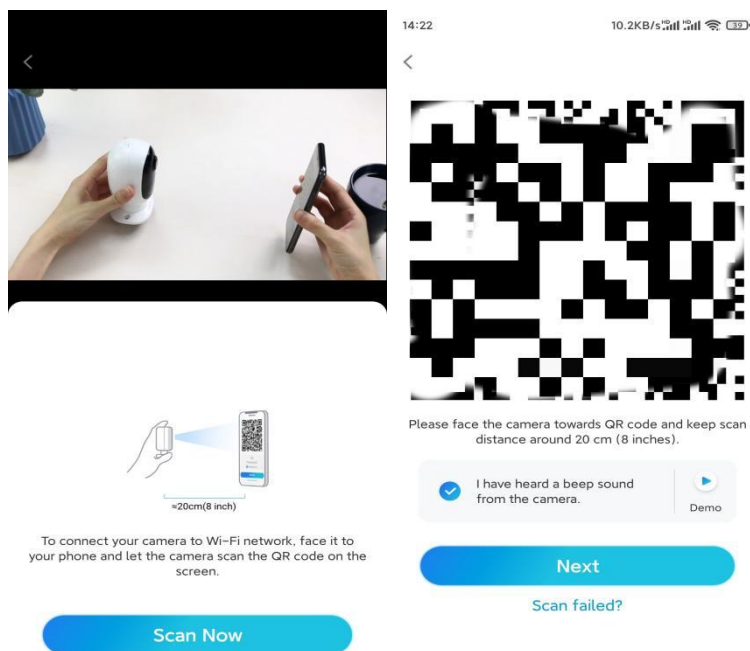


**Βήμα 5.** Εισάγετε τον κωδικό πρόσβασης WiFi του επιλεγμένου δικτύου WiFi (μπορείτε να πατήσετε το εικονίδιο με το δεξί μάτι για να δείτε και να ελέγξετε τον κωδικό πρόσβασης) και πατήστε **Επόμενο**.

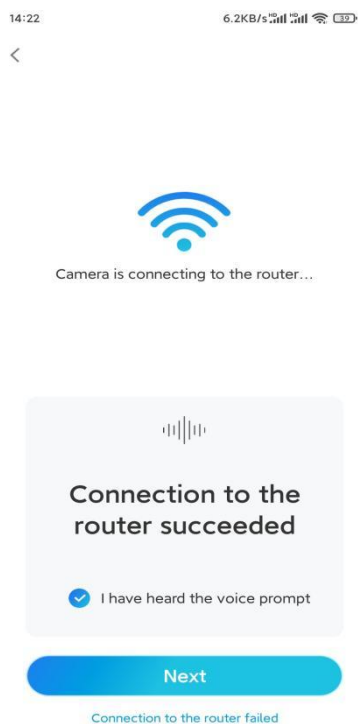


**Σημείωση:** Μόνο τα Argus 3 Pro, Argus PT (5/2.4GHz), Reolink Duo (μπαταρία) και Reolink TrackMix υποστηρίζουν σύνδεση WiFi διπλής ζώνης 5GHz/2.4GHz.

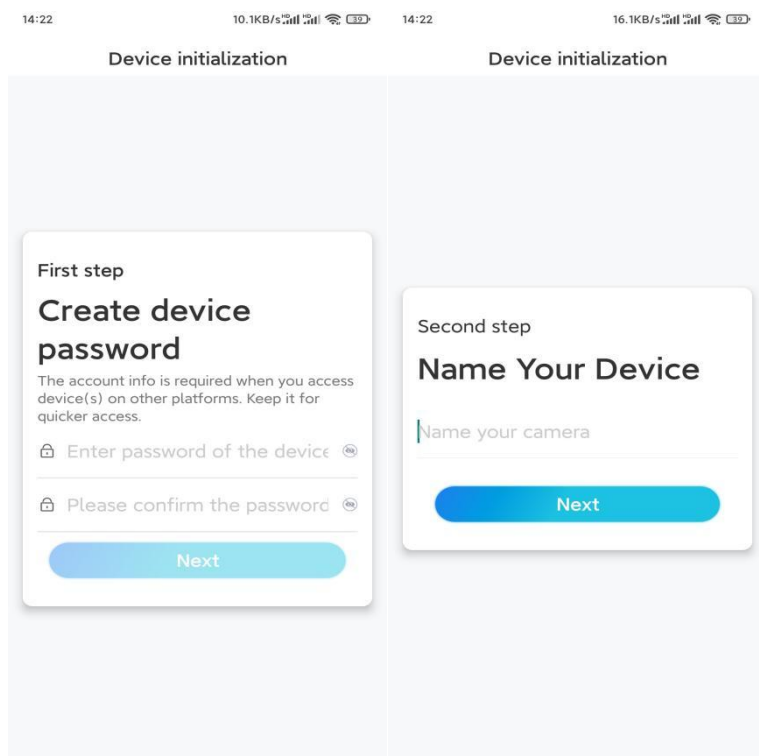
**Βήμα 6.** Πατήστε **Σάρωση τώρα**. Τοποθετήστε τον κωδικό QR στο τηλέφωνό σας μπροστά από το φακό της κάμερας σε απόσταση περίπου 20 cm (8 ίντσες) και αφήστε την κάμερα να σαρώσει τον κωδικό QR. Επιλέξτε αντίστοιχα και πατήστε **Επόμενο**.



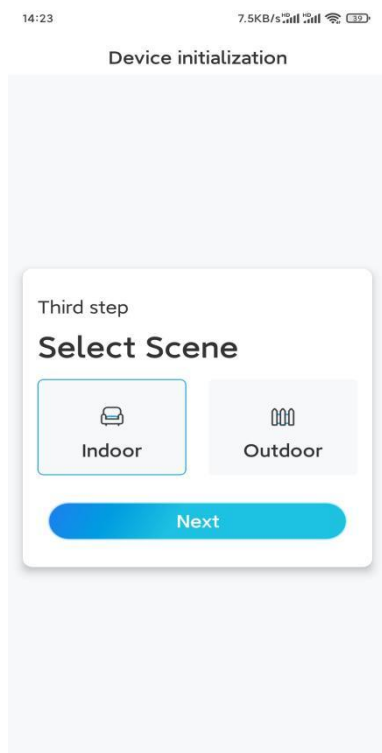
**Βήμα 7.** Περιμένετε περίπου 60 δευτερόλεπτα για να συνδεθεί η κάμερα στο δρομολογητή. Αφού ακούσετε "η σύνδεση στο δρομολογητή πέτυχε", τσεκάρτετε αντίστοιχα και πατήστε **Επόμενο**.



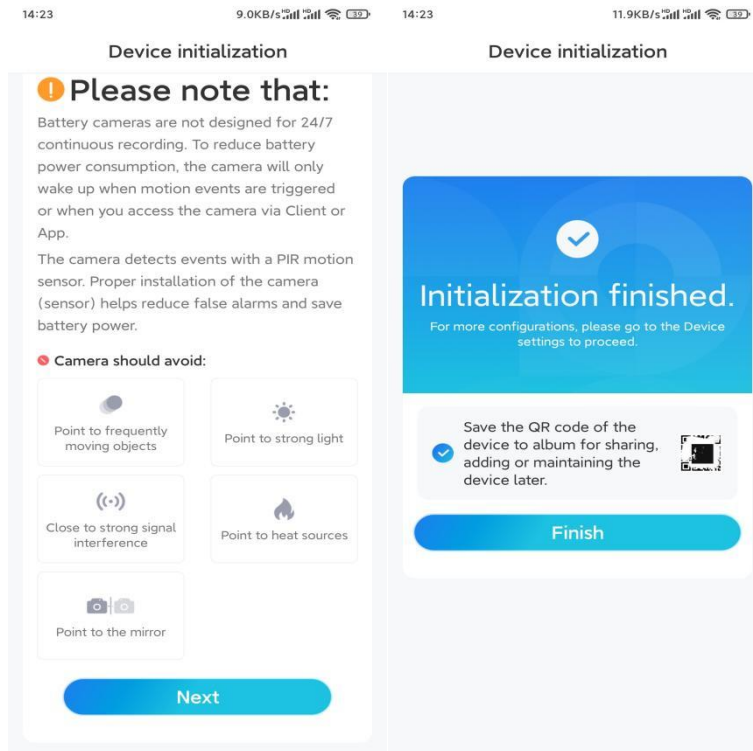
**Βήμα 8.** Δημιουργήστε έναν κωδικό πρόσβασης σύνδεσης και, στη συνέχεια, δώστε όνομα στην κάμερά σας.



**Βήμα 9.** Επιλέξτε μια σκηνή σύμφωνα με το μέρος όπου θα εγκατασταθεί η κάμερά σας και, στη συνέχεια, κάντε κλικ στο κουμπί **Επόμενο**.



**Βήμα 10.** Διαβάστε την παρακάτω σημείωση και, στη συνέχεια, πατήστε **Τέλος** για να ολοκληρώσετε την προετοιμασία της κάμεράς σας.



Μόλις ολοκληρωθεί η αρχική ρύθμιση, μπορείτε να επιλέξετε μια καλή θέση για την τοποθέτηση της κάμεράς σας.

## Εγκατάσταση της κάμερας

Σας προσφέρουμε οδηγούς για τρεις διαφορετικές σκηνές στις οποίες θα μπορούσε να εγκατασταθεί η κάμερα. Ελέγξτε τους αντίστοιχα.

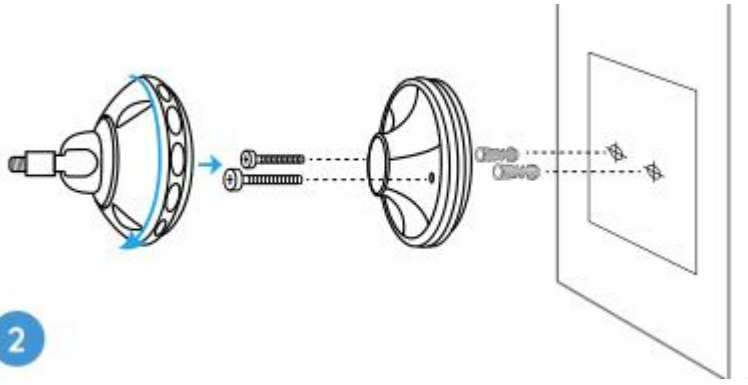
Τοποθετήστε την κάμερα στον τοίχο

**Βήμα 1.** Περιστρέψτε για να διαχωρίσετε τη βάση από το στηρίγμα ασφαλείας.



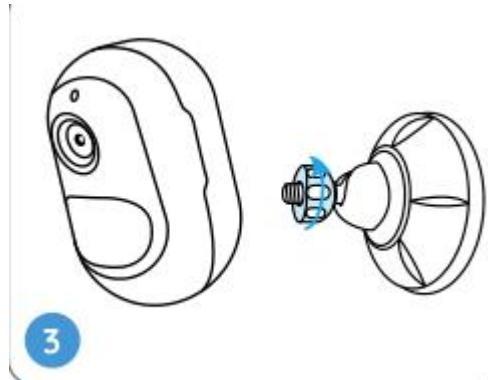
**Βήμα 2.** Τρυπήστε τρύπες με το πρότυπο τοποθέτησης και βιδώστε τη βάση του στηρίγματος στον τοίχο. Στη συνέχεια, στερεώστε το άλλο μέρος του στηρίγματος στη βάση.





2

**Βήμα 3.** Βιδώστε την κάμερα στη βάση.



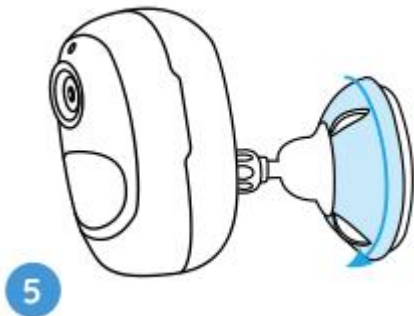
3

**Βήμα 4.** Ρυθμίστε τη γωνία της κάμερας για να έχετε το καλύτερο οπτικό πεδίο.



4

**Βήμα 5.** Ασφαλίστε την κάμερα στρέφοντας το τμήμα της βάσης που αναφέρεται στο διάγραμμα δεξιόστροφα.



5

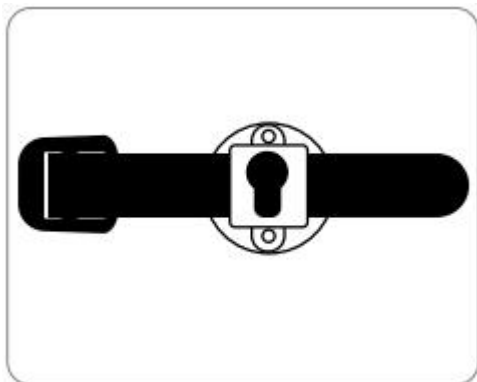
**Σημείωση:** Για να ρυθμίσετε τη γωνία της κάμερας αργότερα, χαλαρώστε το στήριγμα

περιστρέφοντας το επάνω μέρος αριστερόστροφα.

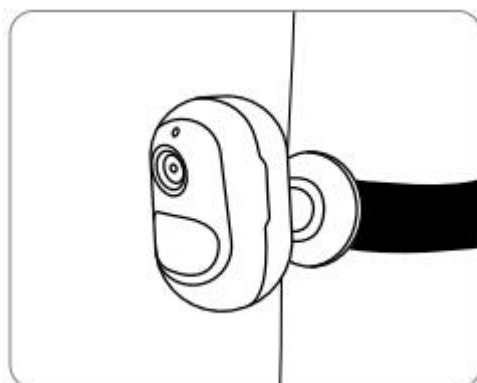
### Εγκαταστήστε την κάμερα με ιμάντα βρόχου

Αν θέλετε να εγκαταστήσετε την κάμερα σε κορμό δέντρου, ακολουθήστε την παρακάτω μέθοδο τοποθέτησης.

**Βήμα 1.** Περάστε τον ιμάντα βρόχου μέσα από την υποδοχή στο κάτω μέρος του βραχίονα ασφαλείας.



**Βήμα 2.** Στερεώστε σφιχτά τον ιμάντα γύρω από το δέντρο.



### Τοποθετήστε την κάμερα σε μια επιφάνεια

Εάν σκοπεύετε να τοποθετήσετε την κάμερα σε μια **επίπεδη** επιφάνεια σε εσωτερικό χώρο, για παράδειγμα, στο ράφι βιβλίου, μπορείτε να τοποθετήσετε την κάμερα στο στήριγμα βάσης και να ρυθμίσετε τη γωνία της κάμερας περιστρέφοντας ελαφρά την κάμερα μπρος-πίσω.

